



Pulverizador de previa presión de 5 litros de capacidad útil con diseño de asa integrada en tanque. La translucidez del tanque y sus dimensiones permiten ajustar con precisión la cantidad de producto necesario para cada aplicación.



Ventajas

- Seguro y sin riesgo de sobrepresión gracias a la válvula de seguridad integrada y ergonómica.
- Asa que facilita el llenado y transporte.
- Depósito translúcido que permite ver el nivel de líquido.
- Aprovechamiento total del líquido gracias a la conexión inferior de la manguera.
- Apto para la aplicación de productos de origen natural (ácido pelagónico, acético, ...).



Información funcional



Válvula de seguridad. Descompresión automática del exceso de presión



Asa de transporte



Lanza de fibra de vidrio



Fijadores de lanza y manguera para facilitar el transporte



Depósito translúcido que permite ver el nivel de líquido



Conexiones de la manguera a la lanza y al depósito por rosca sin abrazaderas ni racores



Manilla ergonómica de mínimo esfuerzo



Asa de accionamiento



Correa de transporte en bandolera, amplia, resistente y ajustable

Información técnica

Información técnica	MENDY 7
VÁLVULA	SI
MANGUERA	1,3m PVC
BOQUILLA DE SERIE	Cónica regulable
LANZA	Fibra de Vidrio
CAPACIDAD ÚTIL	5 L
CAPACIDAD TOTAL	7 L
LITROS/MIN. 1,5 BAR	0,43 l/m
LITROS/MIN. 3 BAR	0,60 l/m
PESO NETO	1,26 Kg
AMPLIA BOCA DE LLENADO	SI
INDICADOR DE NIVEL TRANSLÚCIDO	SI
ACCESORIOS DE SERIE	NO
LANZA Y ALARGADERA	Lanza
CORREAS	Regulables
REGULADOR DE PRESIÓN	NO

Datos logísticos

Datos logísticos	MENDY 7
CÓDIGO	8.18.57
EAN	84.14685.101471
ACONDICIONAMIENTO	4 unid.
UNIDADES POR PALET	48 unid.
DIMENSIONES POR PALET	1200 X 800 X 1100

KITS MANTENIMIENTO



KIT DE MANTENIMIENTO PP
cod. 8.38.05.875
Mantén tu pulverizador al máximo rendimiento. Diseñado para pulverizadores de 5 L a 9 L

JUNTA REDONDA AN-5 Nº 136	2.23.15.905	
COLLARÍN RETÉN Nº 164	8.39.02.314	
JUNTA REDONDA AN-30 Nº 159	2.23.15.930	
VÁLVULA CÁMARA Nº 165	8.38.05.314.1	



ACCESORIOS

Personaliza tu pulverizador adaptándolo a tus necesidades de aplicación (alturas, zonas de difícil acceso...)



LANZA TELESCÓPICA 3.2 M.
cod. 8.35.40.913
LANZA TELESCÓPICA 5.4 M.
cod. 8.35.40.915



BOQUILLA DOBLE REGULABLE
cod. 8.34.46.802



BOQUILLA 4 ORIFICIOS
cod. 8.34.46.801



CAMPANA CÓNICA
cod. 8.34.60.981
CAMPANA RECTANGULAR
cod. 8.34.60.980



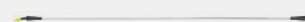
CODILLO HERBICIDAS NORMAL
cod. 8.34.60.934



CODILLO HERBICIDAS BAJO VOLUMEN
cod. 8.34.60.935



SET DE BOQUILLAS
cod. 8.34.46.815.1



TUBO DE LANZA DE 1M ALUMINIO CON CODILLO COMPLETO
cod. 8.34.60.871
TUBO DE LANZA DE 1,5 M ALUMINIO CON CODILLO COMPLETO
cod. 8.34.60.872



TUBO DE LANZA DE 1M FIBRA DE VIDRIO CON CODILLO COMPLETO
cod. 8.34.60.875
TUBO DE LANZA DE 1,5M FIBRA DE VIDRIO CON CODILLO COMPLETO
cod. 8.34.60.876



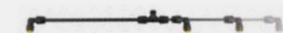
DOBLE BOQUILLA FLEXIBLE
cod. 8.34.60.936



ALARGADERA DE 0,5M
cod. 8.35.40.878



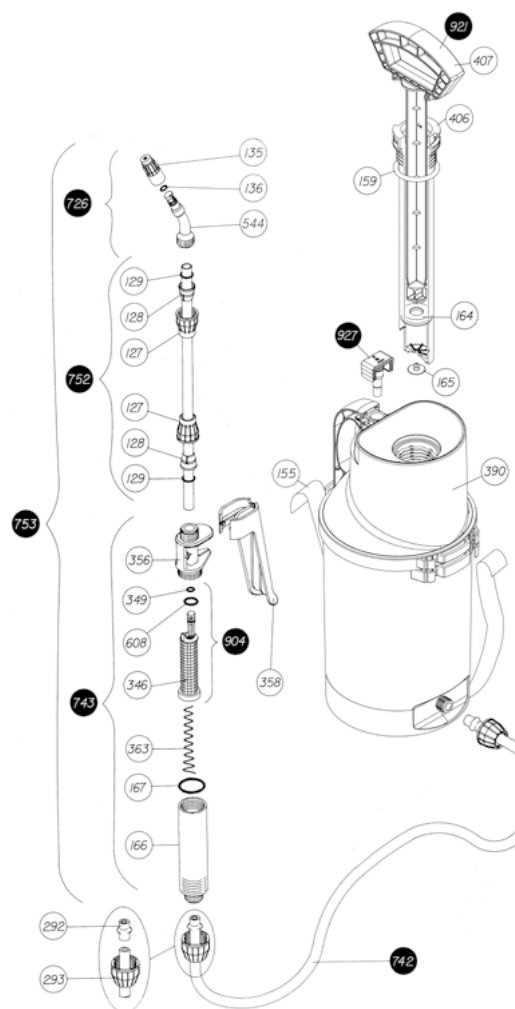
LANZA TELESCÓPICA PRESIÓN PREVIA (+ADAPTADOR)
cod. 8.34.60.938



DOBLE BOQUILLA EXTENSIBLE
cod. 8.34.60.942

REPUESTOS

Alarga la vida de tu pulverizador sustituyendo las piezas fácilmente.



Nº	COD.	Q	NOMBRE REPUESTO
127	8.38.12.323	2	TUERCA CÓNICA
128	8.38.12.324	2	CONO Ø 8
129	2.23.99.910	2	JUNTA REDONDA Ø 7,5
135	8.39.02.323	1	BOQUILLA Ø 1
136	2.23.15.905	1	JUNTA REDONDA AN-5
155	8.38.12.420	1	CORREA
159	2.23.15.930	1	JUNTA REDONDA AN-30
164	8.39.02.314	1	COLLARÍN RETEN
165	8.38.05.314.1	1	VÁLVULA CÁMARA
166	8.39.18.367	1	PORTA FILTRO
167	2.23.15.914	1	JUNTA REDONDA AN-14
292	8.38.08.328	2	CASQUILLO MANGUERA
293	8.38.12.312	2	TUERCA
346	8.39.47.365	1	FILTRO LANZA
349	2.23.16.903	1	JUNTA REDONDA AN-3
356	8.39.46.366	1	CUERPO MANETA
358	8.39.46.368	1	MANILLA
363	8.39.41.342	1	MUELLE LANZA
390	8.18.57.801	1	DEPÓSITO MENDY-7
406	8.38.46.303	1	CÁMARA
407	8.38.46.308	1	MANETA
544	8.28.40.322	1	PULVERIZADOR
608	2.23.16.906	1	JUNTA REDONDA AN-6
726	8.38.08.803	1	CODILLO CON BOQUILLA
742	8.38.05.805	1	MANGUERA COMPLETA
743	8.38.08.801	1	MANILLA COMPLETA
752	8.38.45.803	1	TUBO CON TUERCAS
753	8.38.45.804	1	LANZA COMPLETA
904	8.39.47.811	1	FILTRO CON JUNTAS
921	8.38.46.601	1	CILINDRO COMPLETO
927	8.18.47.806	1	VÁLVULA DE SEGURIDAD
	8.18.57.200	1	HOJA INSTRUCCIONES
	8.18.57.201	1	EMBALAJE